

CrossHR.

JOBMESSE Domažlice (Taus) 2026

Die erste und größte **Recruiting-Messe**
für  deutsche Unternehmen in  Tschechien.



Domažlice (Taus)
Kulturzentrum der Stadt



Herbst 2026
9:00 – 17:00

Treffen Sie **motivierte Bewerber:innen**
die in Deutschland arbeiten möchten.

Direkt. Ohne Vermittler.



8.000+

tschechische Grenzpendler arbeiten bereits in
Landkreisen – Cham, Regen und Schwandorf.



50+

eingeladene Schulen aus der Region – inklusive
Abschlussklassen der Berufsschulen und Gymnasien.



1.000+

tschechische Bewerber:innen suchen täglich aktiv
Jobs in Deutschland.

Welche **Bewerber:innen** treffen Sie auf der Messe?

Auf der Jobmesse treffen Sie ein breites Spektrum an Kandidat:innen
sowohl **mit sehr guten Deutschkenntnissen** als auch ohne,
aus der bayerisch-tschechischen Grenzregion, darunter:

- **Fachkräfte** aus Industrie, Produktion, Logistik, Bau, Technik und Gesundheit
- **Handwerker** mit Berufserfahrung
- **Hilfskräfte** und motivierte Mitarbeiter für einfache Tätigkeiten
- **Berufstätige** mit stabiler Arbeitshistorie
- **Erfahrene Mitarbeiter:innen**, die einen Arbeitgeberwechsel suchen
- **Quereinsteiger**, die bereit sind, sich einzuarbeiten
- **Absolvent:innen und Schulabgänger**, die ihren ersten Job suchen

Warum Fachkräfte und Mitarbeiter:innen in Tschechien suchen?

Für viele Tschech:innen ist Arbeit in Deutschland – insbesondere in der Grenzregion – äußerst attraktiv. Die Motivation ist hoch – vor allem aufgrund der **kurzen Pendelwege** und der folgenden Vorteile:

Deutlich bessere Bezahlung

der Mindestlohn in Tschechien liegt aktuell bei ca. 5 € brutto pro Stunde



Sehr gute Kranken- und Sozialleistungen

deutlich höherer Standard als in Tschechien

Anspruch auf deutsche Rente

deutlich höher im Vergleich zu Tschechien



Anspruch auf Kindergeld

finanziell sehr attraktiv für Familien

Für wen ist die Jobmesse gedacht?

Für Unternehmen aus den **Landkreisen Cham, Regen und Schwandorf**, die

- motivierte Fachkräfte aus Tschechien gewinnen möchten
- direkten Kontakt zu Bewerber:innen suchen
- ihr Arbeitgeberimage in der Grenzregion stärken möchten
- auf zuverlässige Pendler:innen setzen

Besonders geeignet für Unternehmen in folgenden **Branchen:**

Industrie, Produktion, Handwerk, Bau, Logistik, Transport, Gastronomie, Pflege, technische Berufe.



Leistungen & Preise

(inkludiert im Ausstellerpaket)

Standfläche

- Standgröße: 1,6 m x 2 m Bis zu 3 Stände pro Unternehmen buchbar (nebeneinander möglich)
- Tisch 80 × 80 cm + 4 Stühle
- Stromanschluss für Laptop, Bildschirm, Ladegeräte
(Großmonitore oder zusätzliche Technik nur nach Absprache möglich)

Verpflegung

- Ganztägige Verpflegung für 2 Personen – (Essen, Kaffee, Getränke)

Online-Präsenz & Stellenanzeigen

- 1 Woche vor und 1 Woche nach der Messe kostenfreie Veröffentlichung Ihres Arbeitgeberprofils und Ihrer Stellenanzeigen auf unserer spezialisierten Deutsch-Tschechischen Jobbörse
- Übersetzung Ihrer Stellenanzeigen ins Tschechische inklusive

Branding

- Logo-Platzierung auf allen Eventkanälen – (Website, Social Media, Eventmaterialien)
- Slide auf dem Großprojektor im Veranstaltungsbereich
- Ihre Stellenanzeige auf der Jobwall im Eingangsbereich
- Logo auf A5-Flyer mit Ausstellerübersicht und Hallenplan

Vorteile für Aussteller

- **300€ Rabatt** auf die Jahresmitgliedschaft unserer Deutsch-Tschechischen Jobbörse

€ **Preis des
Ausstellerpakets**

1.250 € zzgl. MwSt.

Der Preis beinhaltet sämtliche Leistungen gemäß Beschreibung.

Standerweiterung

Sie können Ihren Stand durch zusätzliche Module à 1,6 × 2 m erweitern.

Preis pro zusätzliches Modul:
1.000 € zzgl. MwSt.

Maximal 3 Module pro
Unternehmen buchbar



Abbildung dient nur zur Illustration.

 **40** **Ausstellerplätze
verfügbar**

CrossHR.

Sie profitieren außerdem von unserem Service:

Einladungsmanagement

- Komplettes und professionelles Einladungs- und Bewerbermanagement
- Einladung von Absolvent:innen aus über 50 Schulen der Region
- Einladung von Bewerber:innen, die in Deutschland arbeiten möchten oder bereits als Grenzpendler tätig sind

Zweisprachige Unterstützung

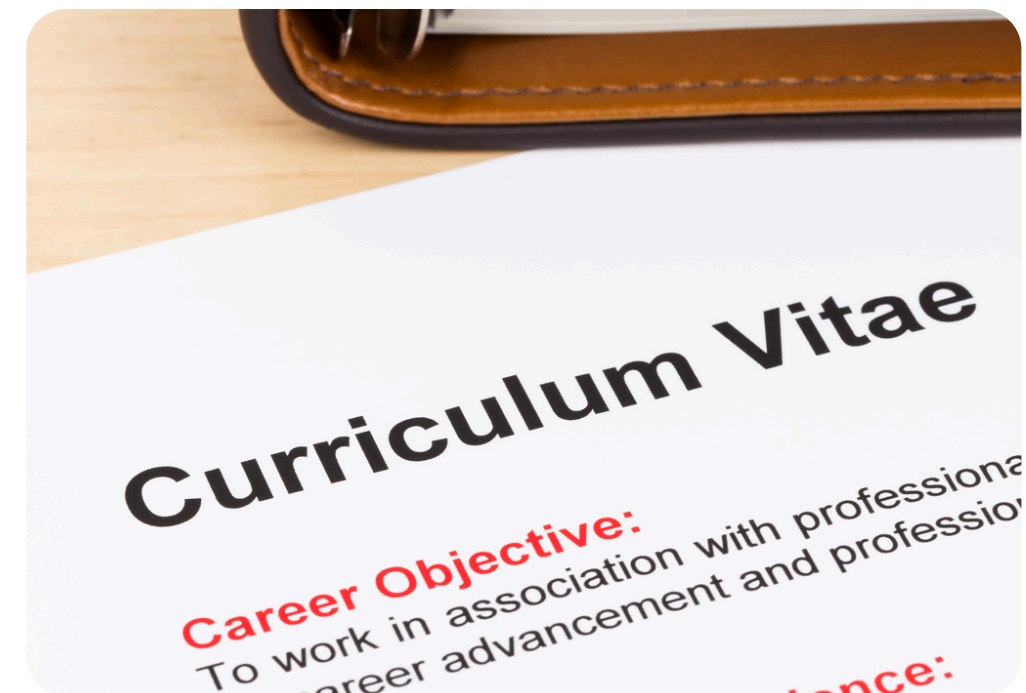
- 4 deutsch-tschechisch sprechende Hostessen, die Bewerber:innen zu Ihren Ständen begleiten und bei der Kommunikation unterstützen

Kinderfreundliche Betreuung

- Kinderecke für Bewerber:innen mit Kindern, damit sie genügend Zeit für Gespräche mit Ihnen haben

Service für Bewerber

- Unterstützung bei der Erstellung und Übersetzung von Lebensläufen ins Deutsche direkt vor Ort
- Unser Team empfiehlt den Besucher:innen – basierend auf ihrem Berufswunsch und Qualifikationsprofil – gezielt die Stände der passenden Aussteller.
- Kostenloses Wasser für alle Besucher:innen



Sie profitieren außerdem von unserem Service:

Digitale Bewerbungen – schnell, einfach und umweltfreundlich

Dank unserer Plattform können sich Bewerber:innen mit nur einem Klick bei Ihrem Unternehmen bewerben.

Durch das Scannen des QR-Codes auf Ihrem Stand oder Jobwall gelangen sie direkt zu Ihren Stellenanzeigen und können sofort ihre Bewerbung absenden.

Nicht alle Besucher:innen sind technisch versiert.
Daher bieten wir zwei Möglichkeiten:

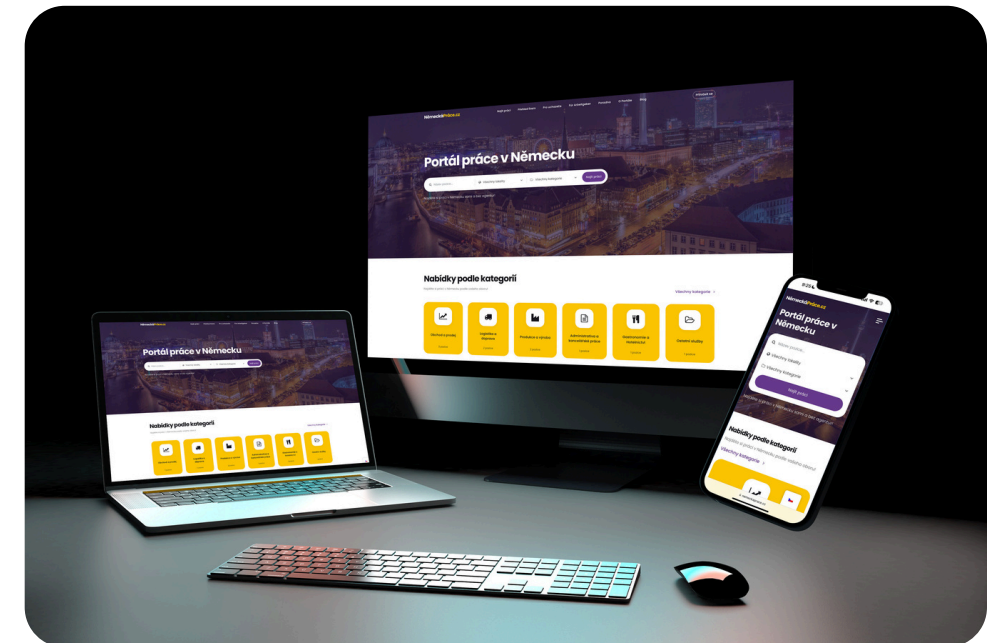
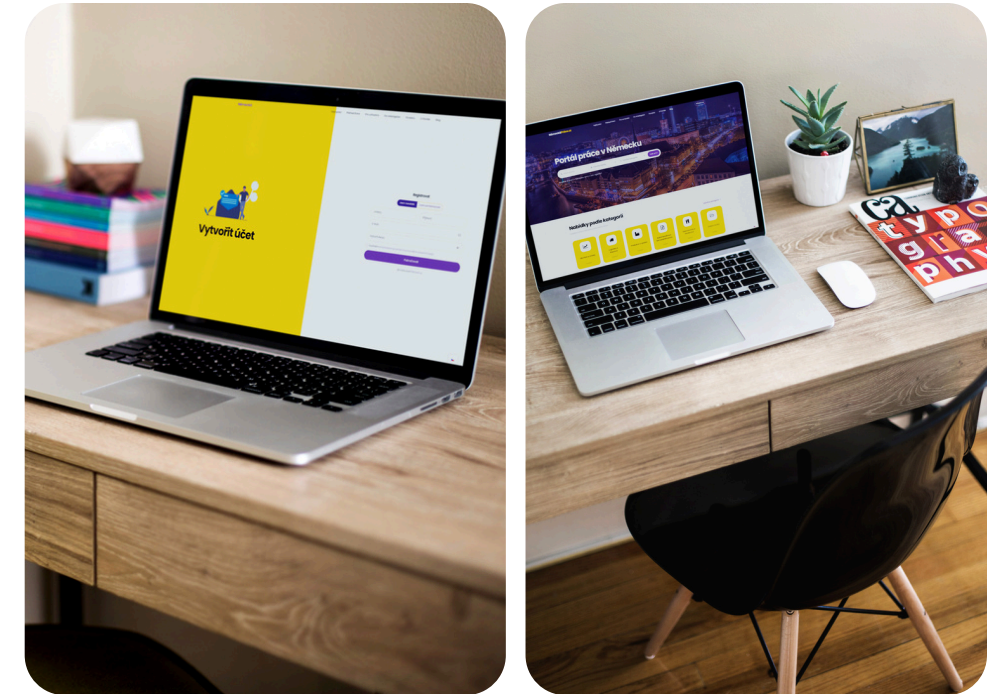
1) Digitale Registrierung vor Ort

Unser Team hilft Bewerber:innen, direkt auf der Messe ein Konto zu erstellen und ein Bewerberprofil anzulegen.

2) Papierbasierte Bewerberprofile (CZ-DE)

Für Besucher:innen, die kein digitales Gerät verwenden möchten, stellen wir zweisprachige Bewerberprofile zur Verfügung.

Diese können sie ausfüllen, kopieren lassen und an Ihrem Stand abgeben.



Sie profitieren außerdem von unserem Service:

Leitfaden für das persönliche Gespräch (CZ–DE)

Wir stellen sowohl den Ausstellern als auch den Besucher:innen einen zweisprachigen Leitfaden für das persönliche Vorstellungsgespräch zur Verfügung.

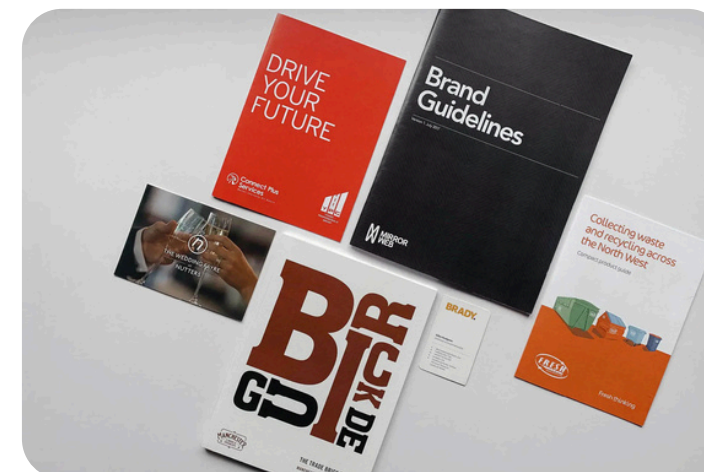
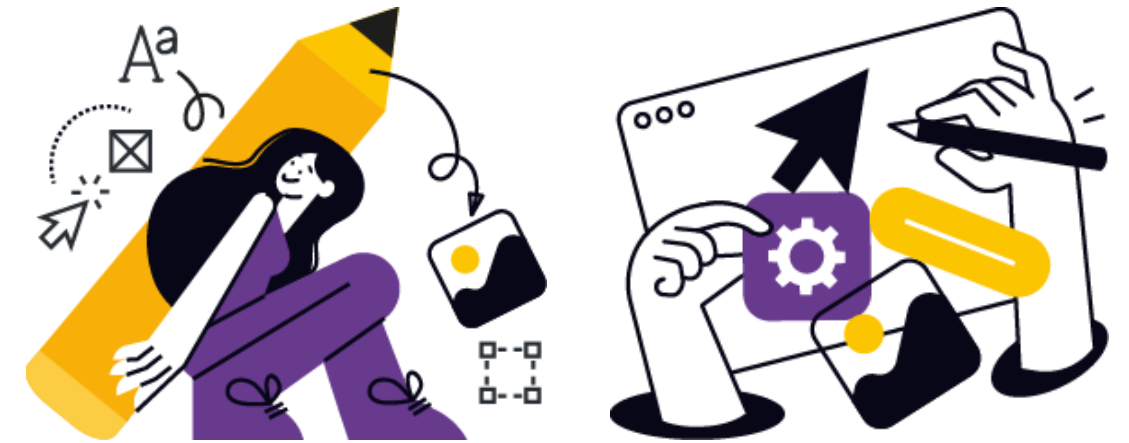
Der Leitfaden enthält die wichtigsten Begriffe, Fragen und Antworten auf Deutsch und Tschechisch, damit beide Seiten mögliche Sprachbarrieren problemlos überwinden können.

Extra-Service

Übersetzung Ihrer Marketingmaterialien

Auf Wunsch unterstützen wir Sie bei der Übersetzung Ihrer Marketingmaterialien (Flyer, Broschüren, RollUps usw.).

Dieser Service ist optional und wird separat berechnet.



Ablauf

Vortag

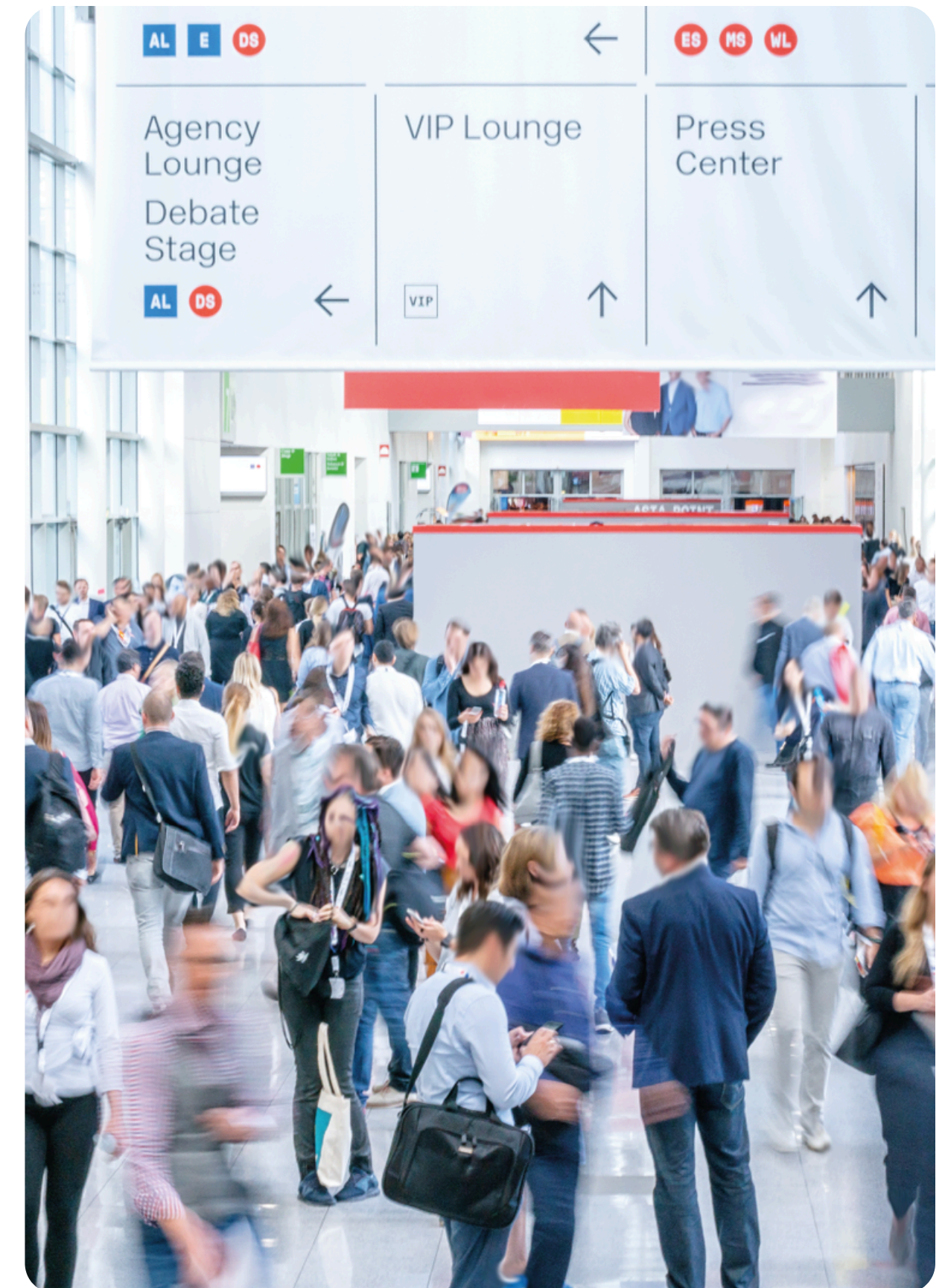
12:00–16:00 Aufbau, Technik

Messtag

07:00–09:00 Aufbau

09:00–17:00 Messezeit

17:00–18:00 Abbau



Registrierung

Registrierung für Aussteller

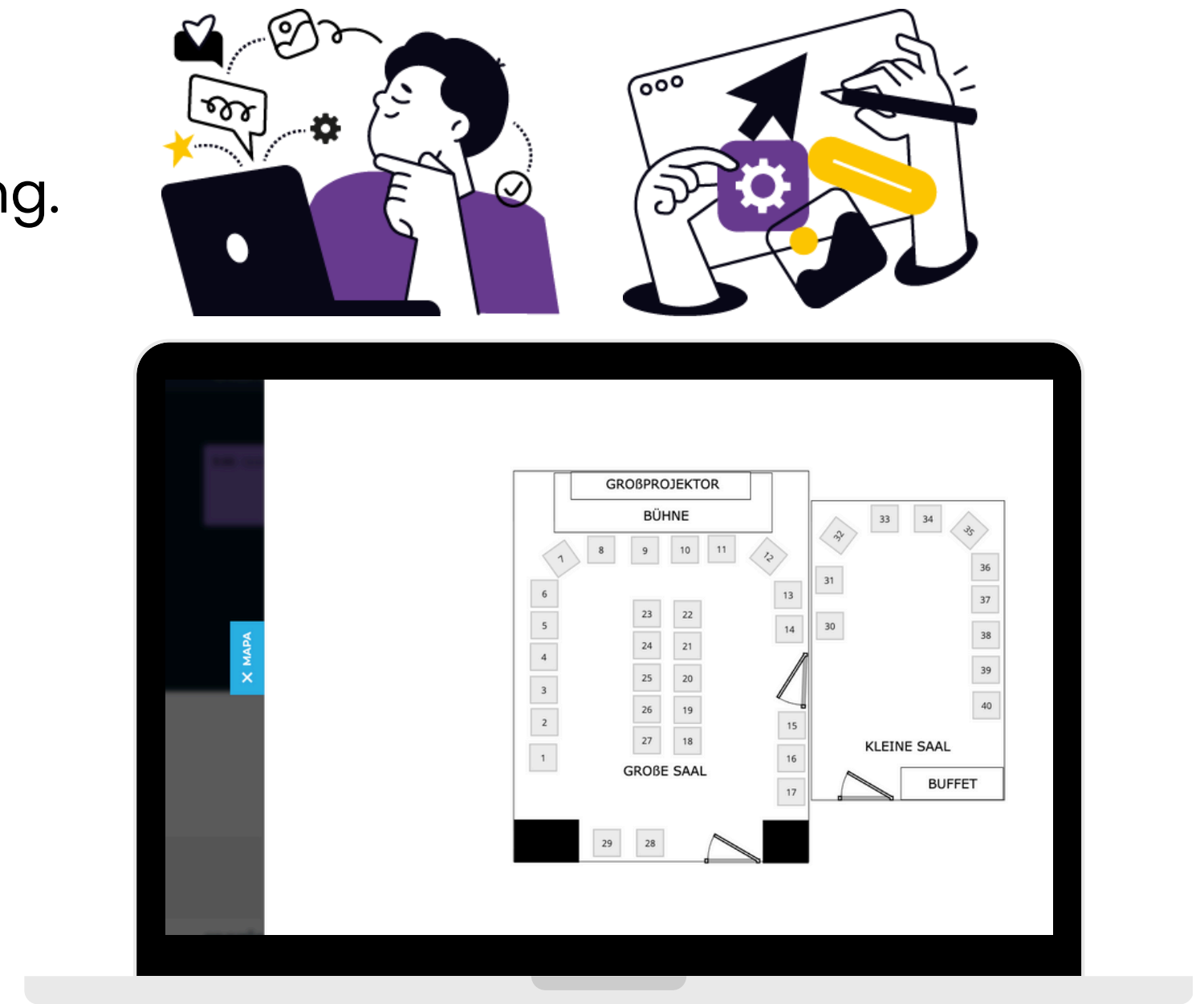
Die Teilnahme an der Jobmesse Domažlice | Taus 2026 ist nur nach vorheriger Registrierung möglich.

Aufgrund der begrenzten Kapazität von maximal 40 Unternehmen empfehlen wir eine frühzeitige Anmeldung.

So funktioniert die Registrierung:

1. Wählen Sie Ihren Standplatz aus
2. Füllen Sie das Registrierungsformular aus
3. Sie erhalten eine Bestätigung sowie alle weiteren Informationen und die Rechnung per E-Mail

Hier registrieren!



Kontakt

Ansprechpartner

Tomáš Hruška

thruska@crosshr.de

+49 176 62265641

www.crosshr.de



Teilnahmebedingungen

1. Veranstalter

Veranstalter der Jobmesse Domažlice | Taus ist
CrossHR. s.r.o. , Petrovicka 283, 344 01 Domazlice
E-Mail: info@crosshr.de
Telefon: +49 176 62265641

2. Ort, Datum und Öffnungszeiten

Die Jobmesse findet im Städtischen
Kulturzentrum Domažlice statt.
Datum: 06.03.2026
Öffnungszeiten: 09:00 – 17:00 Uhr

3. Informationen im Ausstellerdokument

Dieses Informationsdokument dient der Übersicht und Information und beschreibt, welche Leistungen und Services dem Aussteller im Rahmen der Teilnahme an der Jobmesse zur Verfügung gestellt werden.
Das Dokument stellt keinen separaten Vertrag dar. Maßgeblich sind die zum Zeitpunkt der Veranstaltung gültigen organisatorischen Rahmenbedingungen.

4. Registrierung & Zahlungspflicht

Die Teilnahme an der Jobmesse ist nur nach verbindlicher Registrierung möglich.
Mit der Registrierung erklärt sich das Unternehmen verbindlich zur Zahlung des Ausstellerpreises gemäß Rechnung bereit.
Die Rechnung wird per E-Mail übermittelt.
Alle Preise verstehen sich zzgl. der gesetzlichen MwSt.

5. Stornierungsbedingungen

Eine Stornierung der Teilnahme ist schriftlich per E-Mail mitzuteilen.

- Bei einer Stornierung bis 30 Tage vor der Veranstaltung werden 50 % des Teilnahmebetrags zurückerstattet.
- Bei einer Stornierung weniger als 30 Tage vor der Veranstaltung erfolgt keine Rückerstattung – der volle Betrag verfällt.

6. Standfläche & Ausstattung

Die Standplatzwahl erfolgt im Rahmen der Registrierung nach Verfügbarkeit.
Jedes Unternehmen wählt seinen Standplatz selbstständig aus.
Der Veranstalter behält sich vor, die Standplatzvergabe aus organisatorischen Gründen im Ausnahmefall anzupassen.
Zusätzliche Technik (z. B. Großmonitore oder spezielle Präsentationstechnik) ist nur nach vorheriger Absprache erlaubt.

7. Werbung & Auftreten

Werbemaßnahmen sind ausschließlich innerhalb des eigenen Messestandes zulässig.
Akustische oder optische Präsentationen, die andere Aussteller oder Besucher stören könnten, sind nur nach vorheriger Abstimmung erlaubt.

8. Ausschluss von Personaldienstleistern

Auf der Jobmesse sind Personaldienstleister, Zeitarbeitsfirmen sowie Vermittlungsagenturen nicht zugelassen.
Ziel der Veranstaltung ist die direkte Unterstützung regionaler Unternehmen, die Mitarbeiter:innen für eine Festanstellung (Direkteinstellung) suchen.
Der Veranstalter behält sich das Recht vor, entsprechende Anmeldungen abzulehnen oder bestehende Buchungen zu stornieren.

Teilnahmebedingungen

9. Absage der Veranstaltung durch den Veranstalter

Der Veranstalter behält sich das Recht vor, die Veranstaltung aus wichtigen organisatorischen Gründen abzusagen.

Im Falle einer Absage durch den Veranstalter wird der bereits gezahlte Teilnahmebetrag vollständig zurückerstattet.

Weitere Ansprüche bestehen nicht.

10. Änderungen & höhere Gewalt

Der Veranstalter behält sich das Recht vor, Programmabläufe, Zeiten oder organisatorische Details aus wichtigem Grund anzupassen.

Bei Ausfall der Veranstaltung aufgrund höherer Gewalt
(z. B. behördliche Anordnungen, Naturereignisse)
besteht kein Anspruch auf Schadensersatz.

11. Haftung & Versicherung

Der Veranstalter übernimmt keine Haftung für Verlust, Diebstahl oder Beschädigung von Ausstellungsgegenständen, Standmaterialien oder persönlichen Gegenständen. Der Abschluss einer eigenen Versicherung wird empfohlen.

12. Foto- und Videoaufnahmen

Während der Veranstaltung werden Foto- und Videoaufnahmen zu Dokumentations- und Marketingzwecken erstellt.

Mit der Teilnahme erklärt sich der Aussteller mit der Verwendung dieses Materials einverstanden.

13. Anerkennung der Teilnahmebedingungen

Mit der Registrierung erkennt der Aussteller diese Teilnahmebedingungen als verbindlich an.